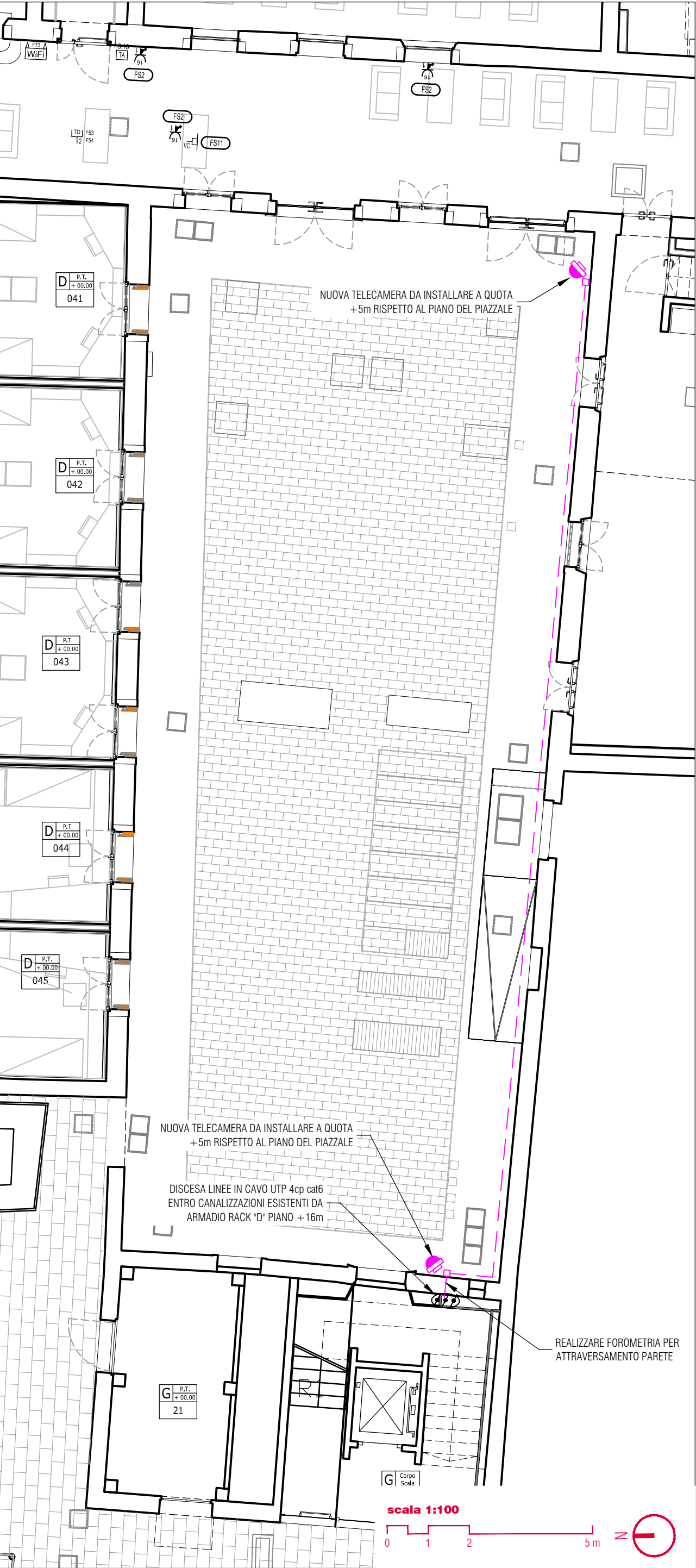


KEY-MAP LIVELLO 0,00m  
scala 1:500



PLANIMETRIA POSIZIONE NUOVE TELECAMERE  
scala 1:100



Legenda

SIMBOLO	DESCRIZIONE	COD. EPU
	TELECAMERA IP MINIDOME FISSA PER INTERNO / ESTERNO, corpo in alluminio con attacco telecamera in acciaio e dome in policarbonato, grado di protezione IP65, alimentazione diretta da rete, CCD 1/3".	P2.01.036.VA04.001
	SCATOLA DI DERIVAZIONE IN ESECUZIONE A VISTA, GRADO DI PROTEZIONE IP55, dim. MINIME 150x110x70mm	P2.01.008.006.008
	PUNTO ELETTRICO IN ESECUZIONE INCASSATA PRESA TRASMISSIONE DATI RJ45cat.6	P2.01.008.003.004

I  
U  
A  
V  
Università Iuav  
di Venezia



committente  
**FONDAZIONE IUAV**  
Santa Croce 191 Tollerini  
30135 Venezia (VE)

progettazione  
**elettrostudio**  
Elettrostudio Energia S.p.A.  
Via Lavenredo 44/52, 30174 - Mestre (VE)  
T. +39 041 5340997  
F. +39 041 5347961  
E. info@elettrostudio.it

progettista  
ing. M. Ceroni

oggetto  
**PROGETTO ESECUTIVO**  
II° STRALCIO DEI LAVORI DI RECUPERO  
DELL'EX CONVENTO DEI CROCIFERI  
EX "CASERMA MANIN"

località  
**VENEZIA (VE)**

elaborato  
**PLANIMETRIA INTERVENTO DI INSTALLAZIONE  
NUOVE TELECAMERE**

direttore tecnico  
ing. M. Ceroni

file  
5185-02\_A\_04.01-TAV\_r00

rev	data	redatto	verificato	approvato
rev	data	redatto	verificato	approvato
rev	data	redatto	verificato	approvato

00 | ottobre 2016 | EMISSIONE | per: Ing. E. Tassinari | ing. G. Pullaro | ing. M. Ceroni

04.01

commessa  
**5185**